

Manual

1

THEME - TEMPLATE

# User Manual


RSI SYSTEMS


# User Guide / Guia de usuario


© RSI Systems  
Buenos Aires – Argentina  
Support/bugs: [rsi\\_2004@hotmail.com](mailto:rsi_2004@hotmail.com)




## Introducción – Introduction

 Gracias por elegir las plantillas para Prestashop de RSI. Esta es una guía de utilización e instalación de la plantilla. La guía de uso de los modulos adjuntos de esta plantilla la encontrará en la configuración de cada módulo, en el Link README

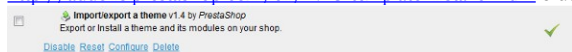
 Thank you for choosing a template for Prestashop RSI. This is a user guide and installation template. The guide accompanying modules use this template be found in the configuration of each module in the README Link

 Merci d'avoir choisi un modèle pour Prestashop RSI. Il s'agit d'un guide d'utilisation et gabarit de pose. Les modules de guidage d'accompagnement utiliser ce modèle se trouve dans la configuration de chaque module dans le fichier README Lien

## Instalar el template - Install template - Installer le modèle

 Instalando con Template Installer

Este template esta preparado para ser instalado con el modulo Import/export a theme que puede descargar de aqui: <http://addons.prestashop.com/en/1713-template-installer.html> o desde Modulos-> administración -> import export a theme



Luego de instalar el modulo, importe el template desde su computadora y siga los pasos detallados. El modulo configurara e instalara todo automaticamente. Luego de esto debe seleccionar el template desde Preferencias -> apariencia  
El manual de los módulos que incluye esta plantilla, se encuentra en la configuración de dichos modulos.



### Installing with Theme Installer

This template is ready to be installed with the module Import / export a theme that can be downloaded from here: <http://addons.prestashop.com/en/1713-template-installer.html> or from Modules->Administration -> import export a theme




After installing the module, import the template from your computer and follow the steps. The module automatically configure and install everything. After this you must select the template from Preferences -> Appearance  
The manual of the modules included in this template is in the configuration of these modules.

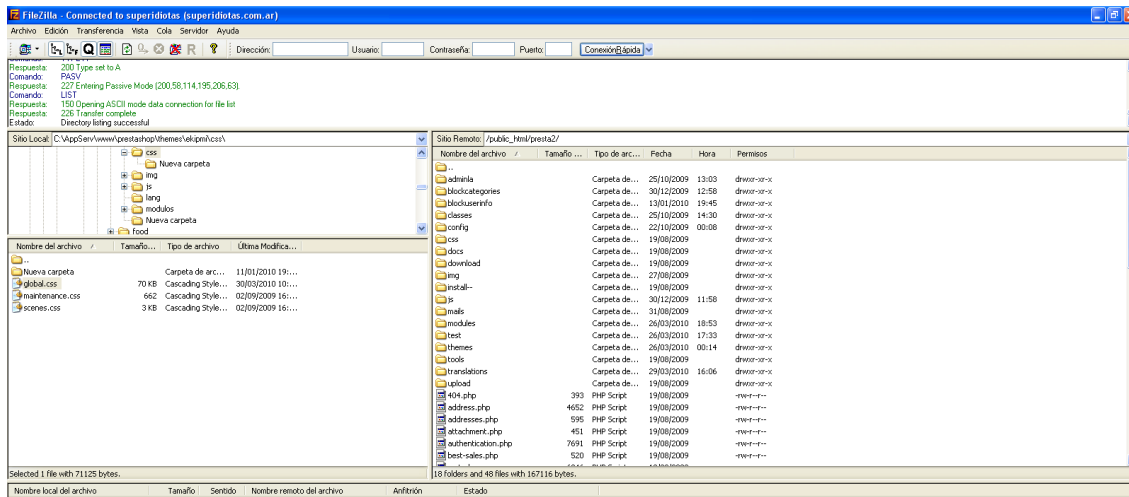
### Installation avec Theme Installer

Ce modèle est prêt à être installé avec le module de l'importation / exportation d'un thème qui peut être téléchargé ici: <http://addons.prestashop.com/en/1713-template-installer.html> ou de modules->Administration - import export> un thème

Après avoir installé le module, l'importation du modèle de votre ordinateur et suivez les étapes. Le module de configurer automatiquement et installer tout. Après cela, vous devez sélectionner le modèle à partir des Préférences -> Apparence  
Le manuel des modules inclus dans ce modèle est dans la configuration de ces modules.

## Manual install / Instalacion manual

-  1-Subir la carpeta del template por FTP a la carpeta THEMES de tu instalación
-  1-Up template folder via FTP to the folder of your installation prestashop
-  1-Modèle vers le haut dossier via FTP dans le dossier de vos thèmes d'installation prestashop.



2-Subir los módulos (si los hubiera) en la carpeta MODULES de tu instalación. Reemplaza cualquier modulo existente, ya que si no lo haces el diseño no se verá bien.

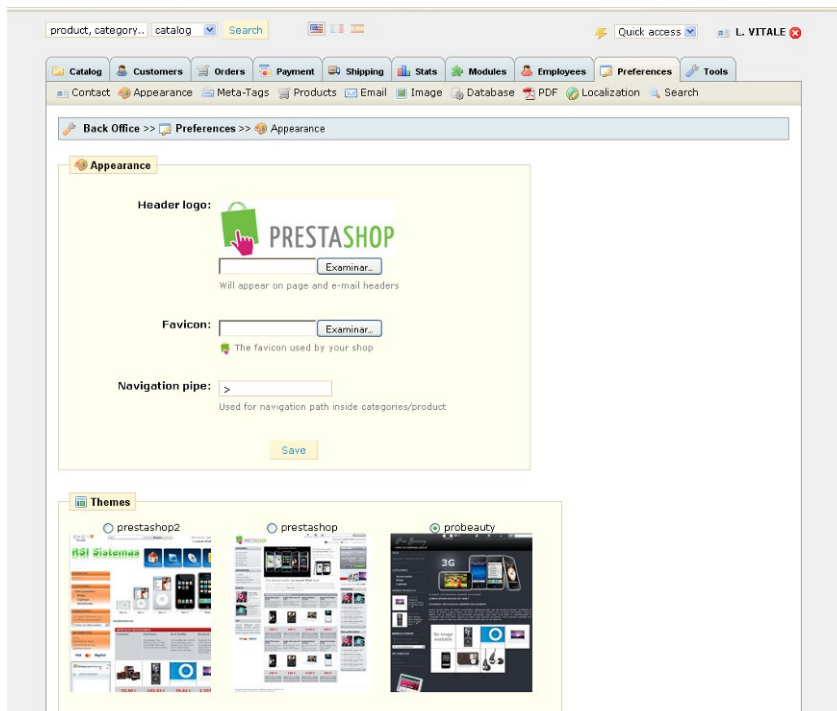
2-Up modules (if any) in the modules folder of your installation. It replaces any existing module, because if you do not design will look good.

2-Up modules (le cas échéant) dans le dossier des modules de votre installation. Il remplace n'importe quel module existant, parce que si vous ne créez pas d'aura l'air bien.

3-Ir al administrador, preferencias, apariencia, y seleccionar el nuevo template.

3-Go to admin, preferences, appearance, and select the new template.

3-Aller à l'admin, les préférences, l'apparence, et sélectionnez le nouveau modèle.



# HEADER.TPL

- Algunos templates están modificados específicamente para mostrar encabezados en flash, logos en PNG, o menú en CSS.
- Some templates are specifically modified to display flash headers, logos in PNG or CSS menu.
- Certains modèles sont spécialement modifiés pour afficher les en-têtes flash, logos en PNG ou CSS menu.

## MENU en CSS – CSS MENU

Si el template no posee modulo de menu, puede editar el archivo header.tpl

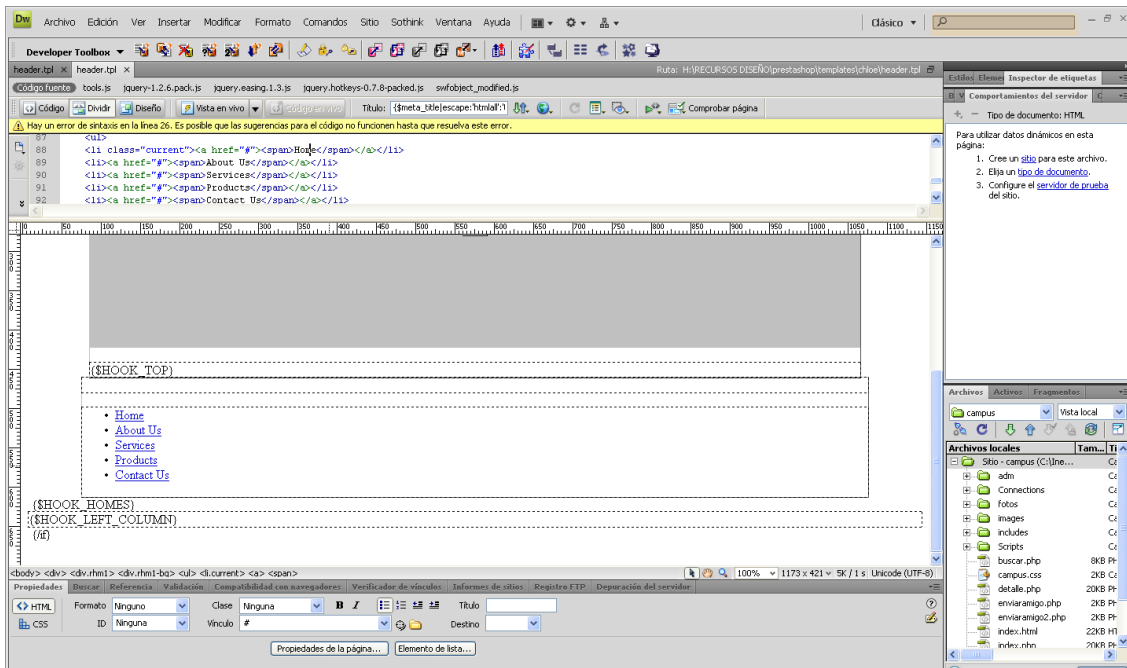
If the template does not have module menu, you can edit the header.tpl

Si le modèle n'a pas de menu module, vous pouvez modifier le header.tpl

Para modificar los ítems del menú, abrimos el archivo HERADER.TPL, buscamos el menú como muestra la imagen:

To modify the menu items, open the file HERADER.TPL, we seek the menu as shown in the picture:

Pour modifier les options de menu, ouvrez le fichier HERADER.TPL, nous recherchons dans le menu, comme indiqué dans l'image:



Y cambiamos los títulos por lo que queramos. También hay que cambiar los enlaces a donde nos llevara el menú, desde la barra de propiedades. Por ejemplo, para que About us nos lleve a about.php, debemos seleccionar la palabra **about us** y colocar en vínculo **about.php**

And we changed the titles for what we want. We must also change the links to where we take the menu from the property bar. For example, to bring us About us **about.php**, we must select the word about us and place in link **about.php**

Et nous avons changé les titres de ce que nous voulons. Nous devons aussi changer les liens à l'endroit où nous prenons le menu à partir de la barre de propriétés. Par exemple, pour nous amener about.php Qui sommes-nous, nous devons sélectionner le mot sur nous et sur place en lien **about.php**

## Logo

Algunos templates no cargan el logo por defecto que se encuentra en la carpeta `img/logo.jpg` de prestashop. Esto se debe a que las imágenes JPG no permiten transparencia, y para algunos diseños es necesario que el logo sea transparente para poder ver el fondo y darle mas calidad a la web. Para saber la ruta del logo, simplemente abrimos el archivo `header.tpl`, y buscamos esto la etiqueta LOGO:

Some templates do not load the default logo in the folder `img / logo.jpg` of prestashop. This is because JPG images do not allow transparency, and for some designs is necessary that the logo is transparent so you can see the bottom and give more quality to the web. To find the path to the logo, just open the file `header.tpl`, and we label this LOGO:

Certains modèles ne charge pas le logo par défaut se trouve dans le dossier `img / logo.jpg` de PrestaShop. Ceci est parce que les images JPG ne permettent pas la transparence, et pour certains modèles est nécessaire que le logo est transparent de sorte que vous pouvez voir le fond et donner plus de qualité pour le Web. Pour trouver le chemin d'accès au logo, il suffit d'ouvrir le fichier `header.tpl`, et nous appelons ce logo:

```
<h1 id="logo"><a href="{ $base_dir }" title="{ $shop_name | escape:'htmlall':'UTF-8' }"></a></h1>
```

En este caso sabemos que el logo se encuentra en la carpeta `Themes, browsnsugar, img` y el logo se llama `logo.jpg`. si deseamos que tome el logo original de nuestra tienda, lo reemplazariamos por:

In this case we know that the logo is in the `Themes folder, browsnsugar, img` and the logo is called `logo.jpg`. if we take the original logo of our shop, it would be replaced by:

```
="{ $base_dir }/img/logo.jpg"
```

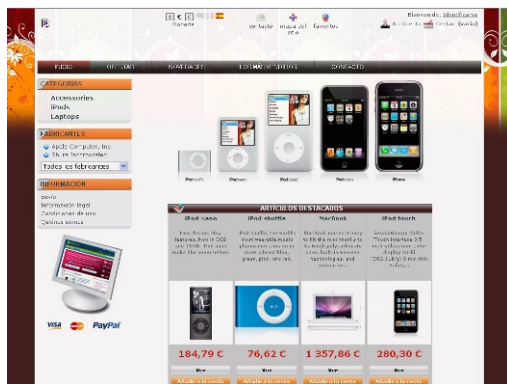
Dans ce cas, nous savons que le logo se trouve dans le dossier `Thèmes browsnsugar, img` et le logo est appelé `logo.jpg`. Si nous prenons le logo original de notre boutique, il serait remplacé par:

## POSICIÓN DE LOS MÓDULOS – MODULE POSITION

Existen templates de 2 o 3 columnas. Para los templates de dos columnas, debemos mover los módulos de la columna que no esta en el template a la columna que si aparece.


There are templates for 2 or 3 columns. For two-column templates, we move the modules in the column that is not in the template to the column if it appears.


Il ya des modèles pour 2 ou 3 colonnes. Pour les deux colonnes des modèles, il faut déplacer les modules dans la colonne qui n'est pas dans le modèle de la colonne si elle apparaît.

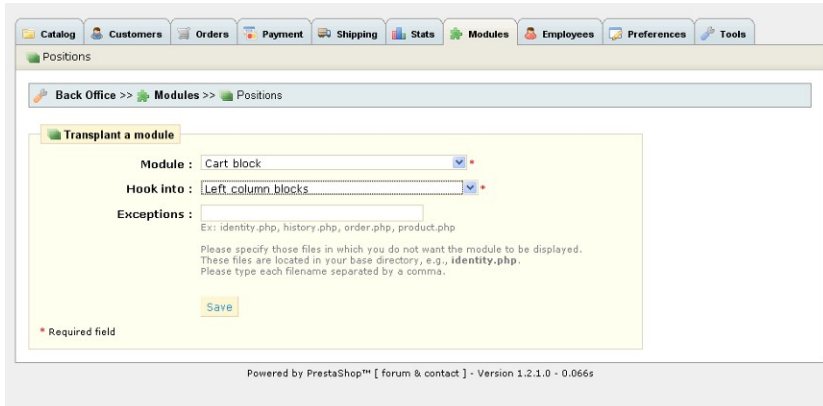


En este ejemplo solo hay una columna izquierda, por lo que deberemos mover los módulos de la derecha a la izquierda. Para esto desde el admin, vamos a `Modulos, Posiciones, Transladar un modulo`, y movemos el modulo deseado a la columna izquierda.



 In this example there is only one left column, so we need to move the modules from right to left. For this from the admin, go to Modules, Positions, transferred a module, and move the desired module to the left column.

 Dans cet exemple il n'y a qu'une colonne de gauche, nous devons donc déplacer les modules de droite à gauche. Pour cela de l'administration, cliquez sur Modules, Positions, transférés d'un module, et déplacez le module souhaité dans la colonne de gauche.



The screenshot shows the PrestaShop administration interface. At the top, there is a navigation menu with icons for Catalog, Customers, Orders, Payment, Shipping, Stats, Modules, Employees, Preferences, and Tools. Below this, the breadcrumb path is 'Back Office >> Modules >> Positions'. The main content area is titled 'Transplant a module' and contains the following form fields:

- Module:** A dropdown menu with 'Cart\_block' selected.
- Hook into:** A dropdown menu with 'Left\_column\_blocks' selected.
- Exceptions:** A text input field with a placeholder 'Ex: identity.php, history.php, order.php, product.php'. Below it, there is a note: 'Please specify those files in which you do not want the module to be displayed. These files are located in your base directory, e.g., identity.php. Please type each filename separated by a comma.'
- A 'Save' button.

At the bottom left of the form, there is a legend: '\* Required field'. At the bottom of the page, there is a footer: 'Powered by PrestaShop™ [ forum & contact ] - Version 1.2.1.0 - 0.066s'.